



Sag: Udstykning af matr.nr. 9, Busemarke by, Magleby sogn, Mønbo herred, Storstrøms amt.

Sagsbehandling:

Storstrøms amtskommune

4800 NYKØBING F.

den

25 NOV. 1974

PARKVEJ 37

TELEFON (03)855266

J.nr.

99-365-2232-17

TEKNISK UDVALG

AN/ES

Møn byråd,
4780 Stege.

INDGÅET
26. NOV. 1974
MØN KOMMUNE

Under dags dato har man tilskrevet landinspektør P. Bechmann Rasmussen, Algade 12, 4760 Vordingborg, således:

"I en ved amtsrådet den 13/11-74 modtaget sag har De som landinspektør for Møn kommune, som ejer af ejendommen matr. nr. 9, Busemarken by, Magleby sogn i Møn kommune, ansøgt om tilladelse til at foretage en udstykning af ejendommen, således at parcel 1 beholdes af ejeren som skole, og at parcel 2 afhændes til Keld Andersen til helårsbebyggelse, og om tilladelse til at bebyggelseparcel 2 med et helårshus.

Da den pågældende ejendom i henhold til loven om by- og landzoner er beliggende i landzone, må den nævnte udstykning og bebyggelse i henhold til lovens § 6 og § 7 ikke foretages uden amtsrådets tilladelse.

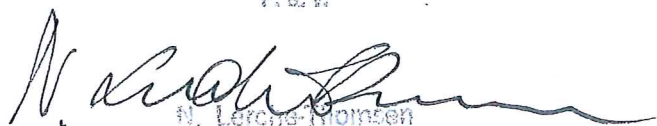
Møn kommune har anbefalet andragendet.

Amtsrådet har tidligere i skrivelse af 23/11-73 meddelt Møn kommune, at en tilladelse til udstykning af ejendommen i 4 parceller til helårsbebyggelse kunne forventes meddelt på betingelse af, at der etableres en fælles trixtank for de 4 ejendomme.


I denne anledning skal man meddele, at amtsrådet herved i henhold til by- og landzonenlovens § 6 og § 7 giver tilladelse til det ansøgte, på den i skrivelse af 23/11-73 anførte betingelse.

Opmærksomheden henledes på bestemmelserne i lovens § 11, stk. 1-4, hvoraf en genpart vedlægges. Andragendet til landbrugsministeriet er blevet forsynet med fornævnte tilladelse og tilbagesendes hoslagt." Hvilket herved meddeles til efterretning.

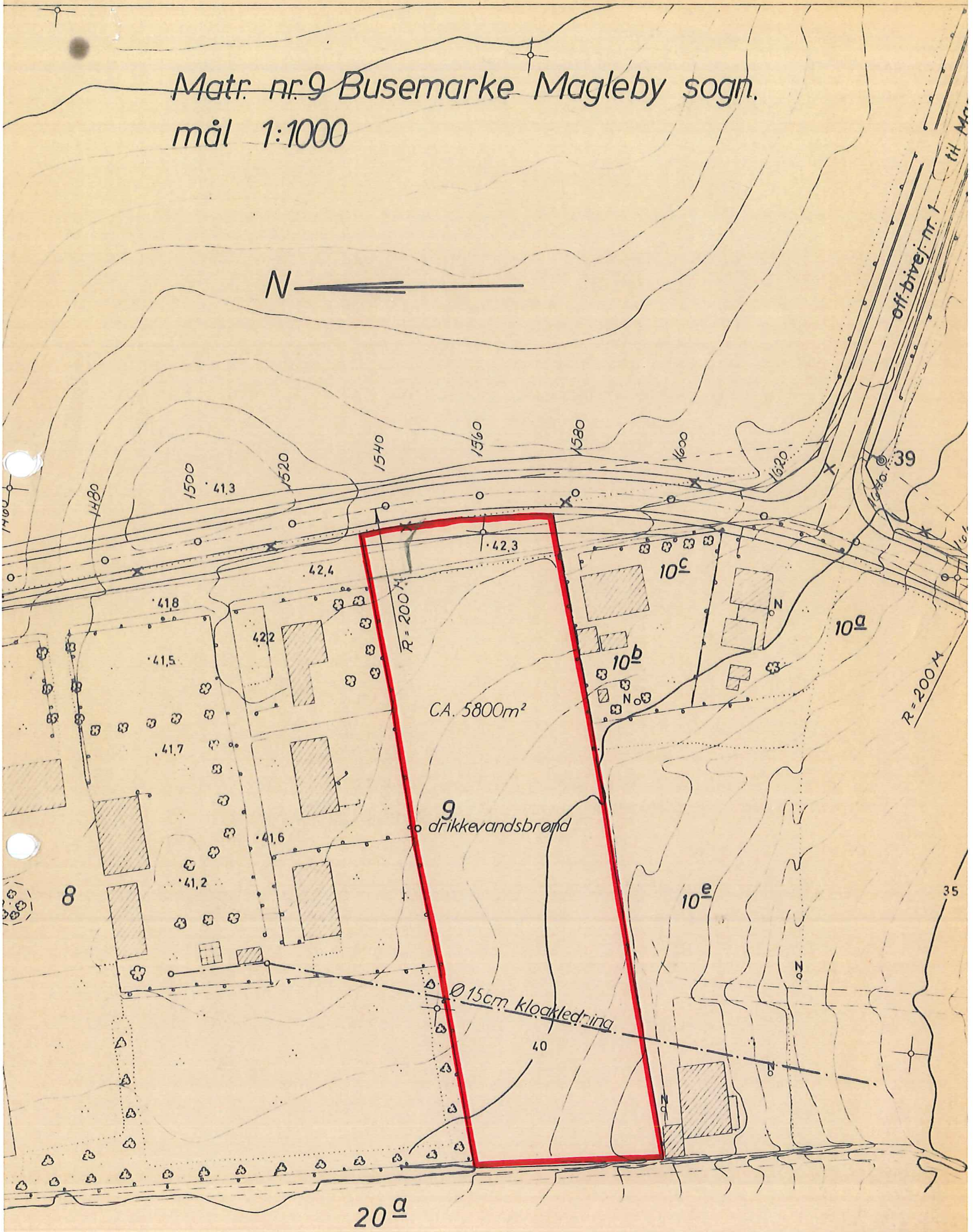
F. S. V.


N. Larsen-Nielsen

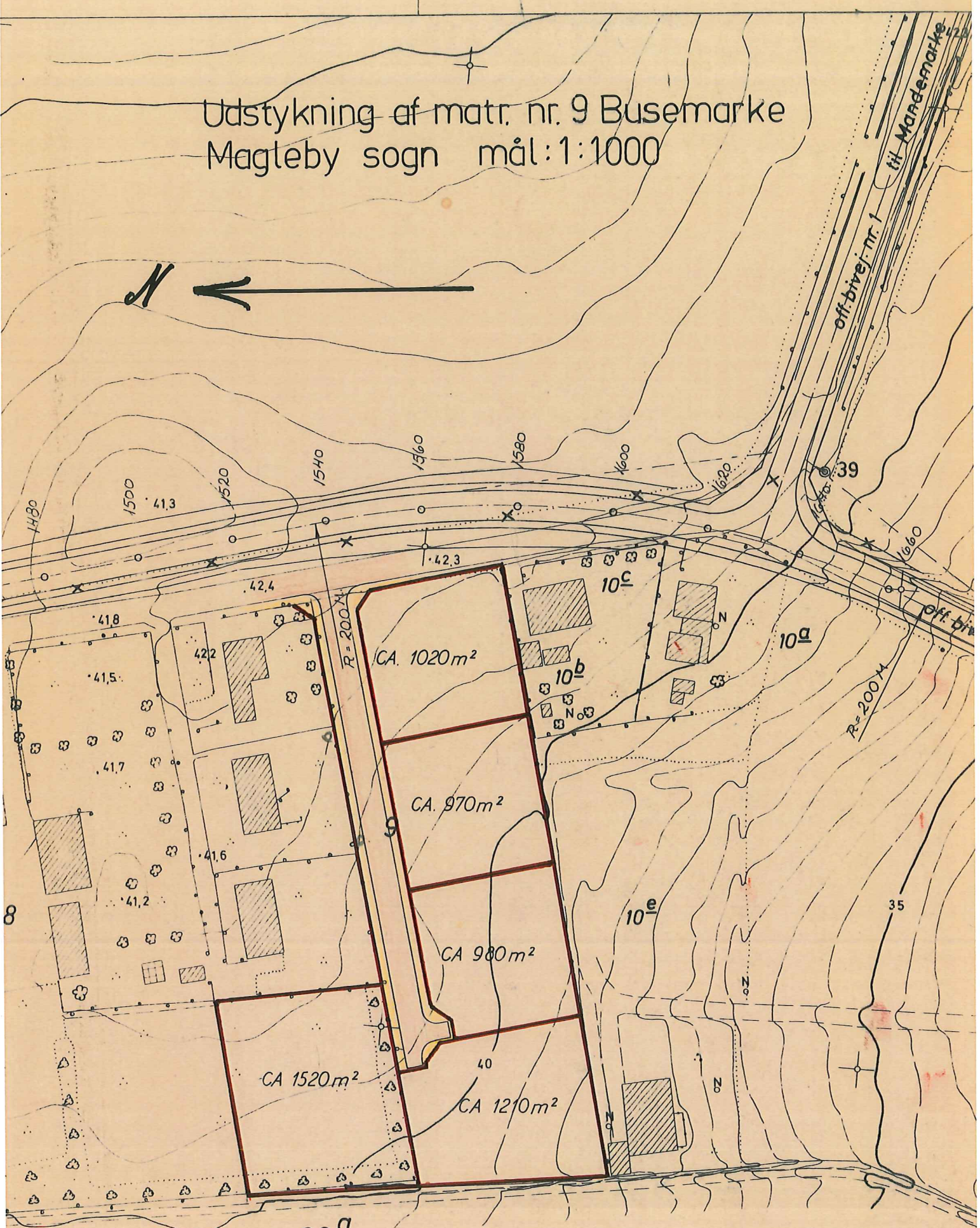
1 fotokopi til
Økon. f. v. d.



Matr. nr. 9 Busemarke Magleby sogn.
mål 1:1000



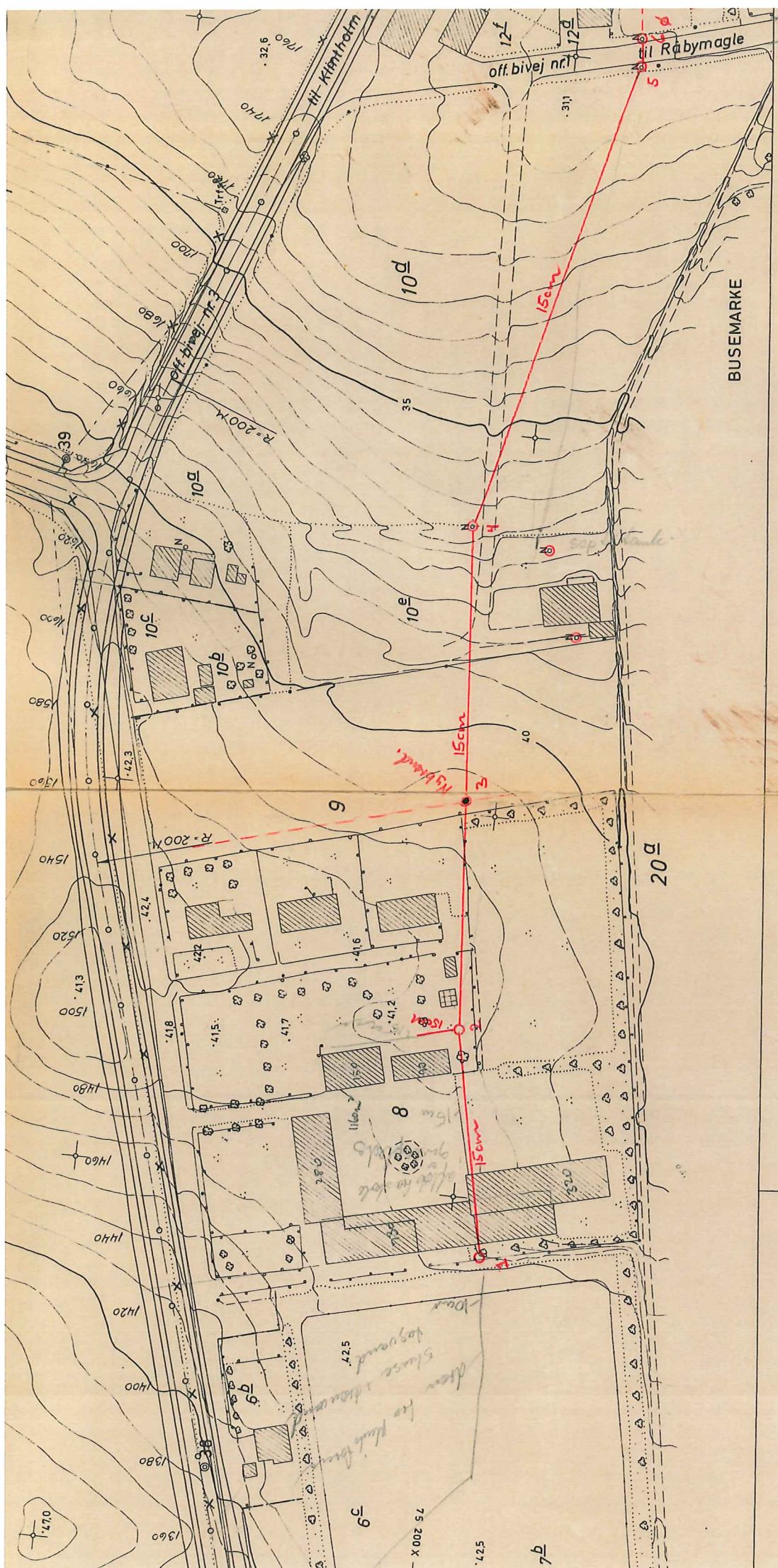
Udstykning af matr. nr. 9 Busemarke Magleby sogn mål: 1:1000



MØN KOMMUNE
Teknisk forvaltning
4780 Stege

BUSI

d. 13. 7. - 73



Fylurij - Hampe landsby



KLINTHOLM HOVEDGÅRD.
MAGLEBY SOGN

BUSEMARKE BY
MAGLEBY SOGN

Bivej nr. 3 Magleby
"Havnevejen"
Regulering
Plan II 1:1000
Møn Kommune
Teknisk Forvaltning

D. 26.11. 71

