

Afsluttende rapport vedrørende naturplejeprojektet
Biodiversitetssøer i Biosfære Møn

2018-2022



Ravn-Nature
2022



Status:

I naturplejeprojektet "Biodiversitetssøer i Biosfære Møn", som er gennemført på Farø, Bogø og de vestlige og centrale dele af Møn, er der gennemført en lang række tiltag med henblik på at understøtte bevarelsen af de fåtallige og spredte bestande af markfirben, grønbroget tudse og strandtudse. Projektet er blevet gennemført med finansiel støtte af Den Danske Naturfond og Vordingborg Kommune i tæt samarbejde med en lang række velvillige lodsejere på de 3 øer.

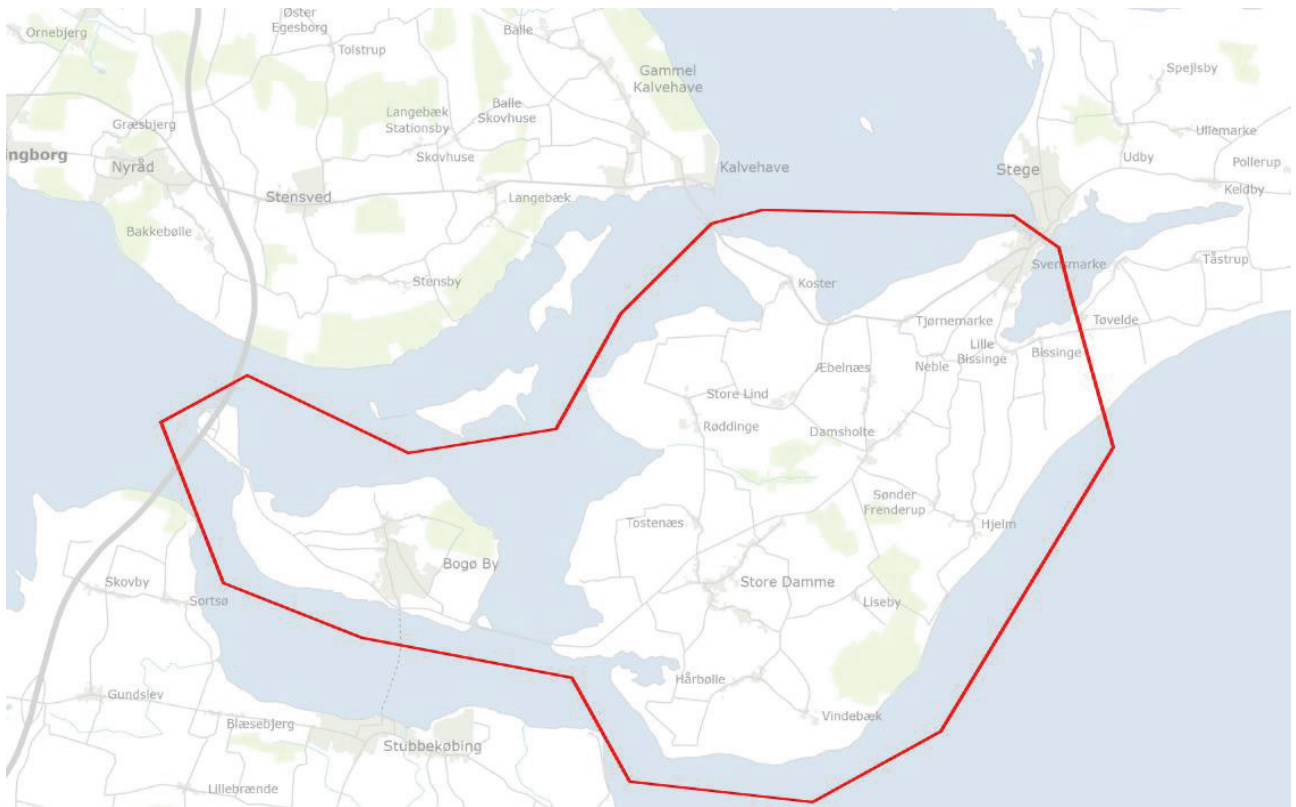
Projektet er blevet gennemført for Den Danske Naturfond og Vordingborg Kommune af Ravn-Nature ApS (tidligere benævnt Amphi Consult ApS v. Peer Ravn).

Resultater:

- I forbindelse med gennemførelse af projektet er der blevet oprenset og etableret 54 ynglesøer for grønbroget tudse og strandtudse.
- Der er opsat 2.800 m nye el-hegn og etableret 3 nye hegninger på Bogø for at sikre optimale leve- og yngleområder for grønbroget tudse.
- Der er etableret 56 grusbunker på vejskråningerne langs Grønsundvej på Bogø. De soleksponerede grusbunker vil fremover fungere som æglægningssteder for den fåtallige bestand af markfirben på øen. Fremover vil de sydvendte vejskråninger samtidig virke som spredningskorridorer og levesteder for både markfirben og grønbroget tudse på Bogø.
- Der er blevet gennemført et stort opdrætsprogram for grønbroget tudse og strandtudse i årene 2019-2020, hvor der er blevet udsat store haletudser af grønbroget tudse og strandtudse indenfor projektområdet i Biosfære Møn.
Der er blevet indsamlet ægstrengene af grønbroget tudse på Bogø og Vest-Møn, som siden er klækket og blevet opdrættet på Ravn-Nature's opdrætsstation i Slagelse. Når disse haletudser har været tæt på metamorfose, er de ialt ca. 10.000 haletudser blevet udsat i Jordbassinerne ved Stege og på strandene ved Fanefjord.
Strandtudserne kommer fra en sydøstdansk strandtudsebestand, som har ynglet i København ZOO og strandtudse-ægstrengene er derefter blevet overført til Ravn-Nature's opdrætsstation i Slagelse. De i alt ca. 8.500 strandtudse-haletudser er blevet udsat i Jordbassinerne ved Stege og på strandene ved Fanefjord lige før metamorfose.
- Link til video med udsætning af Grønbroget Tudse, 2020:
<https://dreambroker.com/channel/codsyvli/xabsnemk>
- Der er opsat 4 informationsskilte.
- Et velegnet område at besøge naturplejeprojektet "Biodiversitetssøer i Biosfære Møn" for at opleve grønbroget tudse og strandtudse er det kommunale, rekreative areal "Jordbassinerne" ved den gamle sukkerfabrik ved Stege. Her er der fri adgang og spændende naturoplevelser med masser af vandfugle, padder og insekter.

Projektet er gennemført med biologisk rådgivning fra Ravn-Nature's konsulenter Flemming Kruse, Kåre Fog, Hans Ole Hansen og projektleder Peer Ravn, i tæt samarbejde med entreprenøren, Møns Entreprenørfirma v. Max Christoffersen.





Projektområdet for naturplejeprojektet "Biodiversitetssøer i Biosfære Møn".



Udsætning af strandtudse-haletudser ved Fanefjord, Møn.



Markfirben er meget fåtalligt forekommende på Bogø og er helt afhængig af vel-egnede, soleksponerede steder med løs jord, hvor den lægger sine æg. På den baggrund er der blevet etableret en lang række soleksponerede grusbunker, med fint vasket grus, langs Grønsundvej, som indeholder en lang række soleksponerede vejskrånninger. I 2022 er der blevet fundet nyklækkede markfirben på 2 af de nyanlagte æglægningssteder.

Foto: Henrik Bringsøe



Strandtudse var uddød i Biosfære Møn, da naturplejeprojektet blev iværksat. I løbet af projektet er der blevet udsat over 8.000 store strandtudse-haletudser og nu er de første voksne eksemplarer blevet observeret i Jordbassinerne ved Stege. Strandtudse er afhængig af lavvandede, oversvømmelseslignende ynglesøer, som oftest tørrer ud i løbet af sommeren, samtidig er det vigtigt at levestedet afgræsses intensivt, så vegetation ikke bliver tæt og høj.

Strandtudse er i voldsom tilbagegang i hele Øst-Danmark i gennem lang tid og desværre ser fremtiden ikke speciel lys ud, da de kommende havstigninger og øgede storme kommer til at påvirke de østdanske strandenge negativt i et stadigt stigende omfang. Foto: H. Drews



Grønbroget Tudse i parring i en af de nye biodiversitetssøer på Bogø. Foto:Flemming Kruse

Grønbroget tudse har tidligere været meget udbredt i på Farø, Bogø og Møn og Jordbassinene ved Stege havde måske Danmarks allerstørste bestand med flere tusinde voksne tudser i slutningen af 1980'erne. Desværre har bestanden været i voldsom tilbagegang i de sidste årtier og arten forsvandt i høj grad fra hele Biosfære området, ja selv bestanden i Jordbassinene uddøde. Naturplejeprojektet "Biodiversitetssøer i Biosfære Møn" har vendt den negative udvikling og i ca. halvdelen af de nyetablerede ynglesøer yngler den smukke tudse nu igen, lige som den på naturlig vis er godt i gang med at sprede sig ud i landskaberne på Farø, Bogø og Møn til stor glæde for de lokale beboere, som pludselig finder tudserne i haver, udhuse og stensætninger, samtidig med at beboerne glæder sig over tudsernes melodiske, trillende kvækken i forårmånederne.



Den Danske Naturfond, Vordingborg Kommune og Amphi Consult gennemfører i årene 2018 til 2020 et større naturplejeprojekt "Biodiversitetssøer i Biosfære Møn". Formålet med projektet er at understøtte de store naturværdier på Vest-Møn, Bogø og Farø.

Tilgængelige naturoplevelser:
I forbindelse med gennemførelsen af "Biodiversitetssøer i Biosfære Møn" vil der blive oprenset og etableret 35-40 paddesøer indenfor det samlede projektområde og samtidig bliver et dusin sydvestvendte vejskråninger ryddet og får tilført sand for at skabe gode leve- og ynglesteder for markfirben, sommerfugle og andre insekter. Størstedelen af naturplejeindsatsen foregår på arealer tilhørende private lodsejere, der lægger jord til indsatsene. På det kommunale areal "Jordbassinene" ved den nedlagte sukkerfabrik i Stege har du mulighed for lettilgængelige naturoplevelser. Her er der anlagt stisystemer, hvorfra man har frit udsyn over de mange vandfyldte slambassinser og de forskellige arter af ænder, vadefugle og temer samt de græssende får og kvæg, som naturplejer området.

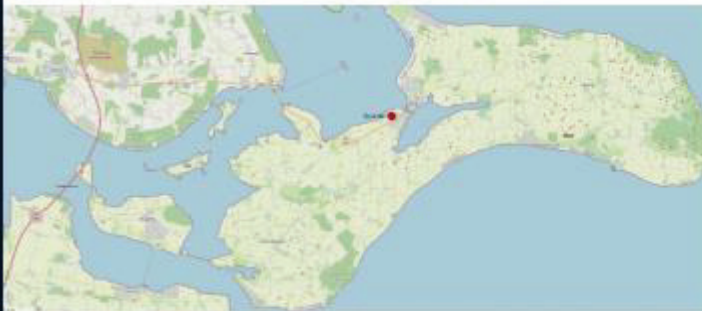
Fremtiden:
De genskabte naturområder i Biosfære Møn bliver vigtige leve- og ynglesteder for truede og sårbare dyr og planter, hvoraf nogle er beskyttede af EU's Fugle- og Habitat-direktiver.

Projektet har særligt fokus på at sikre:
Grønbroget tudse, strandtudse og markfirben, som er truede samt andre sjældne paddes og store vandsalamander, springfrø og spidsnudet frø.

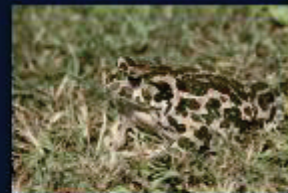
Projektet gavner også:
Vade- og engfugle som klyder, rødben, viber og dobbeltbekassin, samt forskellige ænder og bærner.



Et karakteristisk træk ved Biosfære Unesco-Område Møn er det rige kulturarvsstakit, der også omfatter nogle af Danmarks flotteste kirker med erstatningskalkmalerier: Farsøfod Kirke og Emskønde Kirke er gode eksempler på dette og den gamle, istukke byport i Stege og Stege Kirke er også meget bemærkelsesværdige.



Delprojektområdet i Biosfære-naturplejeprojektets nordlige del forbinder og sikrer de sårbare bestande af grønbroget tudse og strandtudse fra Stege til Kosterland ved at skabe velegnede ynglesøer og afgræssede arealer.



Den karakteristiske camouflerede grønbroget tudse findes meget fåtaligt på Vestmøn, Bogø og Farø. Den yngler i lavvandede, fiskefrie søer, på naturligt-græssede arealer, da kreaturerne holder bredvegetationen i søerne nede. Den varmestokkende art yngler i april-maj, hvor man om aftenen kan høre dens melodiske, trillende kvækken.



Markfirbenet, som bliver ca. 20 cm langt, findes fåtaligt på Bogø og Vestmøn på sølige, tørre og sandede steder ved kysten og på vejskråninger. De grønne hanner kæmper om turnerens gunst om foråret og lægger læggen i sand og grus og kvækker i august.



Den smukke vadefugt, klyde, yngler på små, ubevoksede "røgn" revler og øer, hvor det er bevarligt for søv og kragefugle at komme til. Klyden bruger sit karakteristiske næb til at filtrere smådyr, omme og krebsdyr i det løse vand ved vadens lange kysten.



Strandtudse bliver op til 6-7 cm og kan kendes på sin vordede hud og den smalle gule rygstribe. Strandtudse er særligt uddød i Biosfære Møn. Døvsøens færre klimaforandringerne til at strandtudsen ofte overleveres fra hval, hvilket medfører at strandtudsen bliver for sølle til at strandtudsernes haleduer kan overleve, samtidig med at der kommer fisk.



Informationsskiltet er opsat på fire lokaliteter i projektområdet.





På Bogø er der langs Grønsundvej etableret over 56 soleksponerede grusbunker, som fremover skal fungere som æglægningssteder for den truede bestand af markfirben på øen.



De nye soleksponerede grusbunker langs Grønsundvej blev allerede benyttet til æglægning året efter deres etablering. Her er det en markfirbenunge. Foto: Hans Ole Hansen



Etablering af ny ynglesø for padder på Bremavej, Bogø.



Grønbroget tudse er godt kamufleret til livet på afgræssede, sandede arealer.



Oprensning af en udtørret og helt tilgroet sø på Bremavej, Bogø.



Bremavej, Bogø: Samme lokalitet, nyetableret ynglesø for padder efter oprensning. Den 1.000 m² store sø er ved at blive fyldt op af efterårsregnen.