

# VILD MAD

## Stege Skov

### HVORDAN KOMMER JEG I GANG?

Ved at forberede dig godt, så er du sikker på hvad der er spiseligt og hvordan du plukker med omtanke for naturens kredsløb og den næste sanker.

På hjemmesiden [vildmad.dk](http://vildmad.dk) under afsnittet "viden" kan du orientere dig om sankeregler og de spiselige arter og deres anvendelse. Får du mistanke om at du har spist noget giftigt så ring til giftlinjen 82 12 12 12.

På hjemmesiden [vordingborg.dk/vildmad](http://vordingborg.dk/vildmad) kan du læse mere.



Kom i gang med at finde din spiselige art ved at bruge App'en VILD MAD

Her er eksempler på spiselige arter du kan finde i Stege Skov.

Mirabel • Krægeblomme • Hasselnød • Merian • Fuglekirsebær

### SANKERUTER 5 STEDER I MØN UNESCO BIOSFÆREOMRÅDET

At indsamle vilde spiselige arter kaldes også for at "sanke". Vilde planter, svampe, dyr og tang er langt tilbage i tiden blevet spist af mennesker som kendte til arternes levesteder og de bedste sanketidspunkter på året.

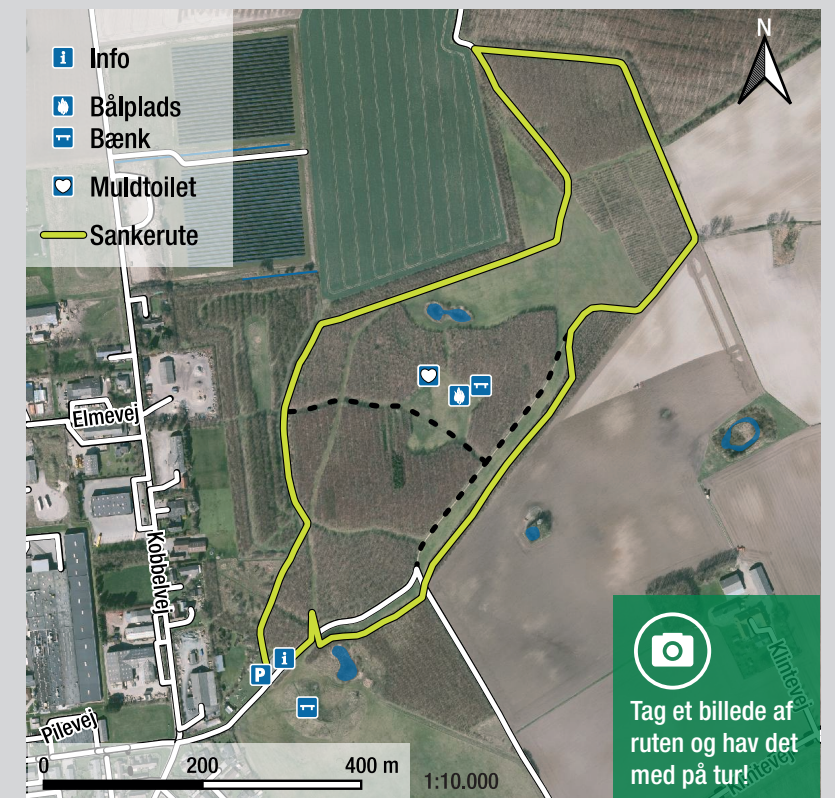
I dag ønsker mange mennesker igen at skaffe sig viden om, hvilke af naturens arter der trygt kan indsamles og spises, og hvor de vokser.

Sankeruterne på strandengen ved Farø, Jordbassinerne ved Lendemarke, Stege Skov, Udby Skov og Hegnede Skov giver dig mulighed for at komme i gang. Ruterne fører dig rundt til voksestederne, hvor du kan sanke de spiselige arter på deres høsttidspunkt.

*God fornøjelse!*



Merian



**1. STRANDENGEN VED FARØ** ved det nye rekreative område overfor Cafe Farø Vad. GPS/adresse: 54°56'10.9"N 12°00'04.4"E



**2. JORDBASSINERNE** ved stien fra p-pladsen efter Kostervej 24, 4780 Stege. GPS/adresse: 54°58'46.6"N 12°15'55.5"E



**3. STEGE SKOV** ved p-plads ved indgang fra Kobbelvej/Pilevej, 4780 Stege. GPS/adresse: 54°59'41.4"N 12°17'28.9"E



**4. UDBY SKOV** ved Mosehældgård shelterplads fra Trehøjevej, 4780 Stege. GPS/adresse: 55°00'30.3"N 12°17'57.4"E



**5. HEGNEDE SKOV** ved P-plads i den nordlige del af Toftevej, 4780 Stege. GPS/adresse: 55°01'24.6"N 12°18'00.1"E



Udgiver: Vordingborg Kommune, Layout: Fomsgaard Design. Støttet med midler fra Friluftsrådet