



CE | COPENHAGEN ENERGY

Svinø Solcellepark

Oktober 2023

Copenhagen Energy

Om os



JASMIN BEJDIC

Stifter & Direktør

15+ års erfaring med udvikling af både offshore og onshore vindmølleprojekter i hele verden.

Tidligere Head of Offshore Wind hos European Energy hvor han udviklede de første støttefrie projekter i Danmark.

Opvokset på Fanø



ANDREAS VON ROSEN

Stifter & Bestyrelsesformand

15+ års erfaring med udvikling af vind- og solprojekter samt Power-to-X og batterier på land i særligt Danmark, Tyskland og England.

Mangeårig udvikler hos European Energy med projekter i hele Danmark.

Opvokset på Lolland



ALEXANDER BORUP JEPSESEN

Projektleder

Projektleder på en række større solcelleparker opført Danmark i de seneste år.

Baggrund i European Energy som projektleder for projekter i alle udviklingsstadier indenfor flere forskellige teknologier.

Opvokset på Fyn

abi@copenhagen-energy.com



JACOB VON ROSEN

Projektudvikler

Udvikler af en række sol- og vindmølleprojekter over hele Danmark.

Arbejder desuden med taginstallerede solceller. Tidligere stifter og direktør i en start-up og involveret i den vedvarende energisektor i flere forskellige roller.

Opvokset på Lolland

jvr@copenhagen-energy.com



Copenhagen Energy arbejder indenfor to forretningsområder

Vedvarende Energi



Offshore vind



Onshore vind



Solar PV

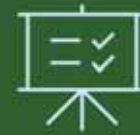


Power-to-X



Battery Storage

Elhandel



Intraday Power Trading



Auction Based Trading



Software Development



Onshore Vind

9

Projekter

200 MW

Total kapasitet



Solar PV

9

Projekter

1.7 GW

Total kapasitet



Power-to-X

2

Projekter

1 GW

Total kapasitet
and



Battery Storage

7

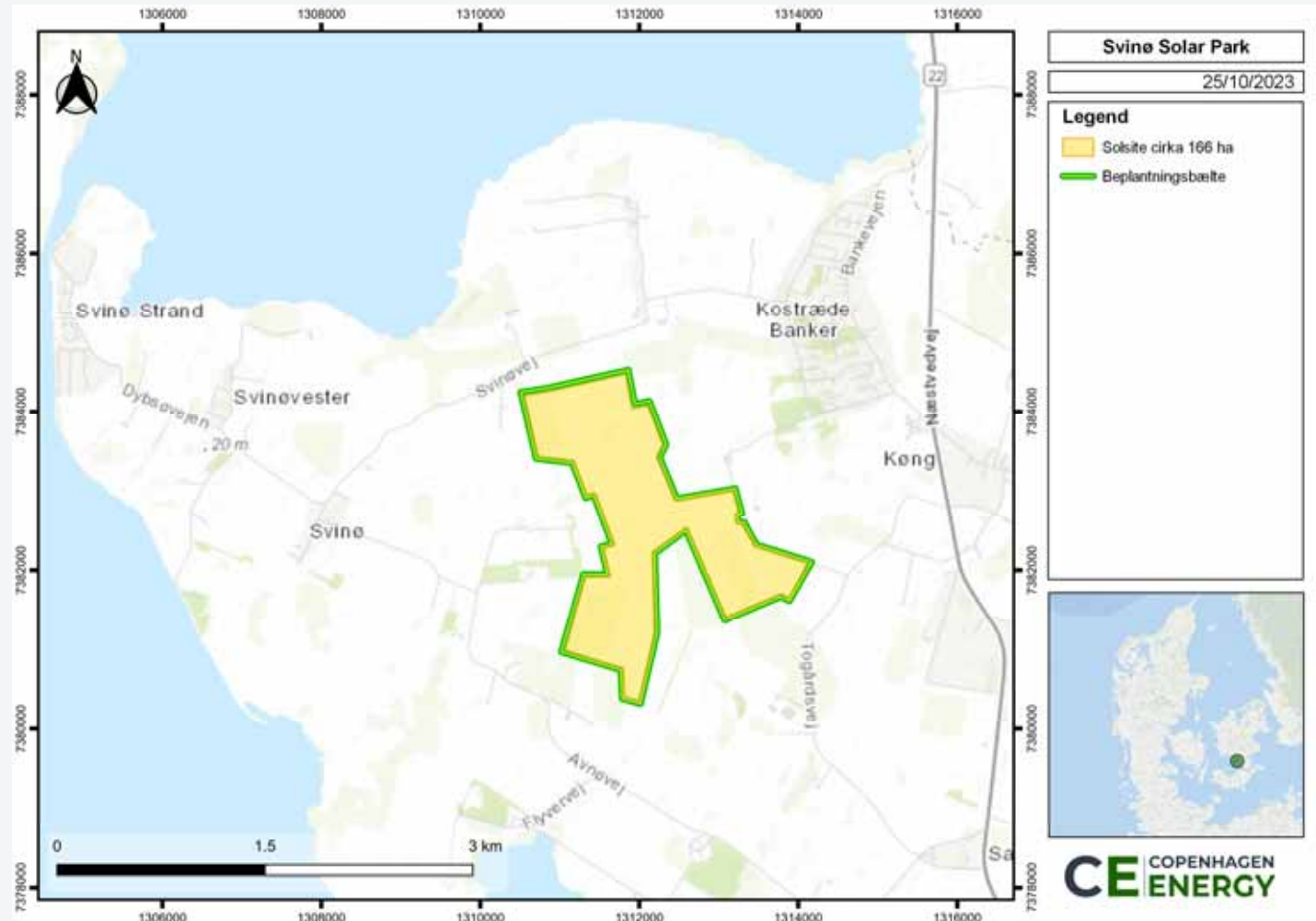
Projekter

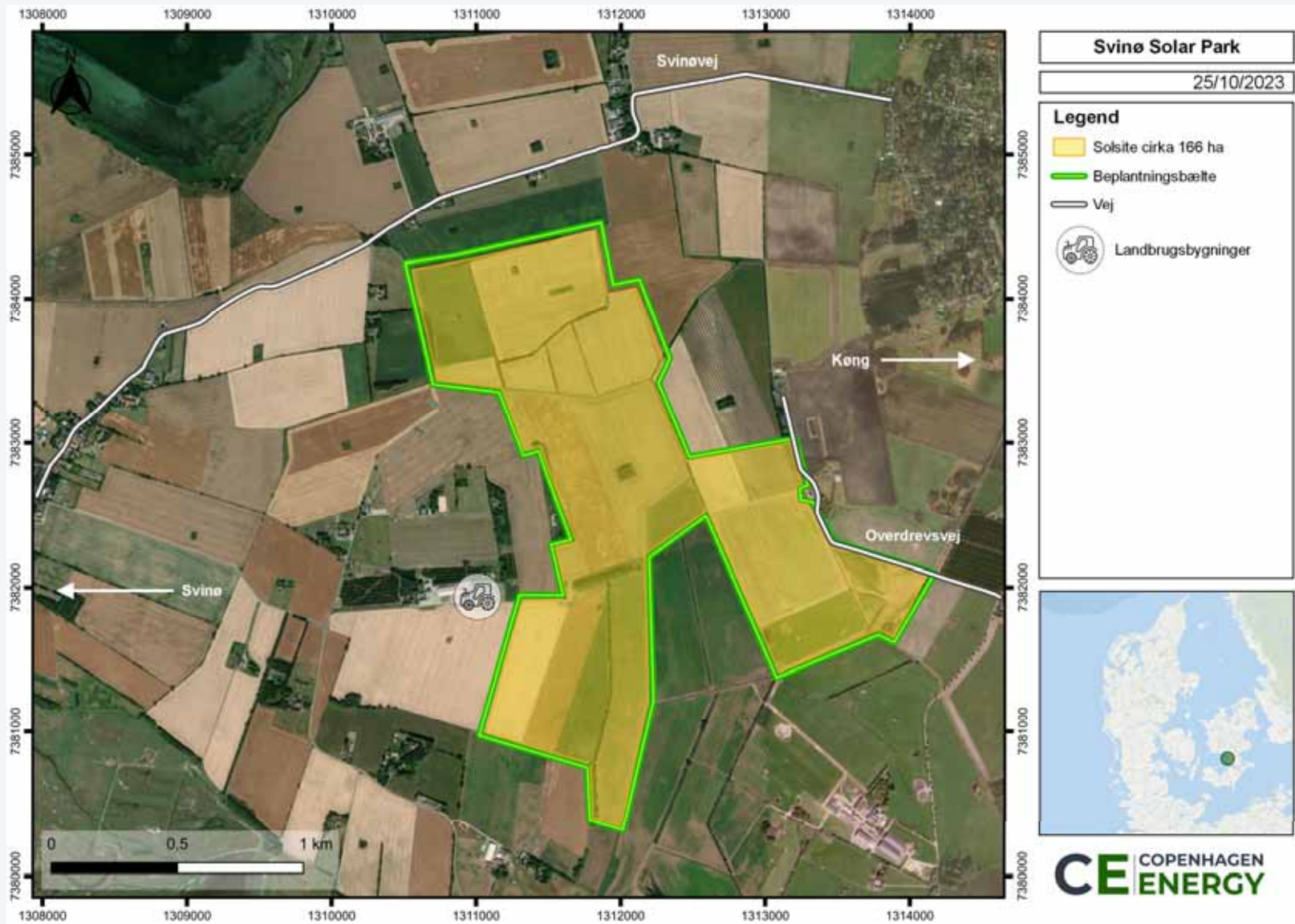
75 MW

Total kapasitet

Projektoverblik

- Projektarealet befinder sig cirka 1,2 kilometer fra Svinø og Kostræde Banker og 1,8 kilometer fra Køng (luftlinje)
- Projektet består af cirka 166 hektar
- Det betyder, at projektet cirka er 150 MW ved anvendelse af solceller med faste stativer
- Det svarer cirka til 30.000 husstandes samlede forbrug
- Nettilslutning forventes at være i løbet af 2026
- Solcellerne vil være antirefleksbehandlet og have en højde på cirka 3,2 meter
- Projektet anlægges med afskærmende beplantning rundt om der med tiden dækker for solceller





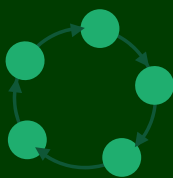
En større solcellepark giver mulighed for at etablere en række grønne tiltag som forbedrer **biodiversiteten** og den **samlede natur** i området



Udgå af
landbrugsdrøft



Sprøjtes ikke
i solcelleparker



Analyse af
økosystemerne



Miljøkrav til projektet



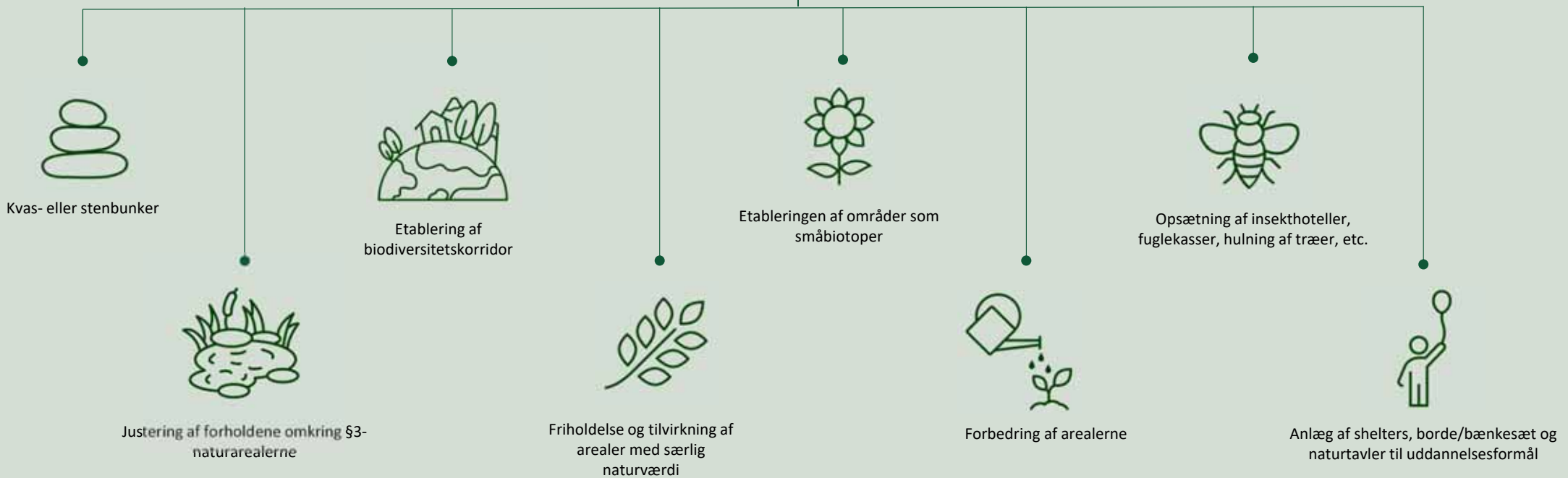
Beplantningsbælter



Løbende overvågning

Indenfor solcelleparken kan etableres en række biodiversitets- og naturforbedrende tiltag. Vi ønsker dialog med naboer og andre lokale om, hvad Svinø Solcellepark bør indeholde.

Tiltag kunne være:



Lokal Forankring

- Copenhagen Energy tilbyder at **donere** 2.000 årligt per MW til **lokale borgerforeninger**
- Beløbet kan eksempelvis bruges til at finansiere de løbende omkostninger for nogle af de tiltag som iværksættes med midlerne fra den grønne pulje
- Grøn Pulje forventes at udgøre cirka: **9 millioner DKK** (nuværende lovforslag)
- Strømmen forventes anvendt lokalt på Vordingborg Havn af **Green2X**

VE-Loven (under revision)

- VE Bonus medfører en årlig skattefri betaling på cirka 7.500,- til naboer indenfor 200 meter af solcellerne.
- Værditab – der sikrer naboer ret til at få vurderet og udbetalt deres eventuelle værditab af en uafhængig taksationsmyndighed.
- Salgsoption – der giver naboer som er blevet tilkendt et værditab rettigheden til at sælge deres beboelsesejendom til opstiller, fremfor at få et værditab udbetalt.
- Der vil i høringsperioden for lokalplanen blive afholdt et møde med deltagelse af både Energistyrelsen og Copenhagen Energy, hvor reglerne vil blive gennemgået.

Vordingborg Biofuel indgår aftale om grøn strøm

af Kasper Buur | 28. jun 2023 | Erhvervsnyheder, Power-To-X



Green2x
+
CE COPENHAGEN
ENERGY

We make **green energy** accessible and affordable everywhere



ALEXANDER BORUP JEPPESEN

Projektleder



Projektleder på en række større solcelleparker opført Danmark I de seneste år.

Baggrund I European Energy som projektleder for projekter i alle udviklingsstadier indenfor flere forskellige teknologier.

Opvokset på Fyn

abi@copenhagen-energy.com



JACOB VON ROSEN

Projektudvikler



Udvikler af en række sol- og vindmølleprojekter over hele Danmark.

Arbejder desuden med taginstallerede solceller. Tidligere stifter og direktør i en start-up og involveret i den vedvarende energisektor I flere forskellige roller.

Opvokset på Lolland

jvr@copenhagen-energy.com

