



SÅDAN SORTERER DU DIT AFFALD



**DIT AFFALD
ER VIGTIGT**

– sortér det rigtigt!

TIPS TIL DIN SORTERING

1 HVOR RENT SKAL DET VÆRE?

Dit emballageaffald af glas, metal, plast og mad- & drikkekartoner skal tømmes og skrubes for indhold, og låg skal tages af. Vi anbefaler også en let skylning, så de værste madrester er væk. På den måde kan du minimere lugtgener og risikoen for, at dit affald tiltrækker fluer og maddiker. Eventuelle metal-låg afleveres til metal, og plastlåg til plast.



2 SKAL AFFALDET SKILLES AD, HVIS DET BESTÅR AF FLERE MATERIALER?

Nogle typer affald består af flere slags materialer, og hvis muligt skal de skilles ad og sorteres forskelligt. For eksempel kan pakken fra smørbart smør ofte skilles ad i flere dele. Hvis affaldet ikke kan skilles ad, skal det som regel i restaffald.



3 HVAD MED SAMMENSAT AFFALD?

Er affaldet sammensat af flere typer materialer, som det ikke er muligt at adskille fra hinanden, fx en saks, skal du vurdere, hvilket materiale der er mest af. I eksemplet her er det metal, der er mest af, og derfor hører saksen til i metal.



4 HVAD MED BESKIDT ELLER VÅDT PAP OG PAPIR?

Hvis papir eller pap er vådt eller snavset af madvarer, kan det ikke genanvendes. Vådt pap og papir mugner og ødelægger fibrene. Pap, som er forurenet med madrester, fx pizzabakker, kan danne svampe og sporer og kan derfor heller ikke genanvendes. Det skal afleveres til restaffald.



MADAFFALD

JA TAK

- ✓ Madrester (uden emballage)
- ✓ Frugt og grøntsager
- ✓ Kød- og pålægsrester
- ✓ Brød, kager, gryn og nødder
- ✓ Ris og pasta
- ✓ Fisk og skaldyr
- ✓ Ost og mælkeprodukter
- ✓ Fedt, sovs og mad- og fritureolie
- ✓ Kaffegrums og -filtre
- ✓ Te og teposer
- ✓ Afskårne blomster

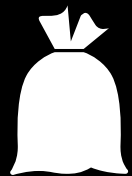
NEJ TAK

- ÷ Servietter, bagepapir og muffinforme
RESTAFFALD
- ÷ Dyrestrøelse, kattegrus og dyreekskrementer
RESTAFFALD
- ÷ Aske, sod, cigaretskod og snus
RESTAFFALD
- ÷ Døde dyr som mus, rotter og fugle
RESTAFFALD



Husk KNUDE PÅ POSEN

I tvivl om affaldssortering? Tjek vordingborg.dk/affalds-abc



RESTAFFALD

JA TAK

- ✓ Beskidt emballage af pap og papir
- ✓ Kaffeposer
- ✓ Gavepapir og servietter
- ✓ Pizzabakker
- ✓ Bleer
- ✓ Hygiejnebind
- ✓ Cigarettskod
- ✓ Kattegrus og hundelort

NEJ TAK

- ÷ Kemikalier
FARLIGT AFFALD
- ÷ Elpærer
FARLIGT AFFALD
- ÷ Batterier og elektronik
FARLIGT AFFALD
- ÷ Medicinrester
APOTEK

Husk KNUDE PÅ POSEN





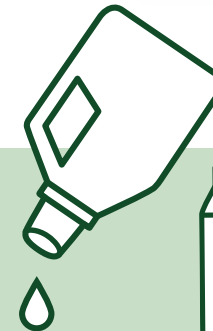
BLØD OG HÅRD PLAST OG MAD- & DRILLEKARTONER

JA TAK

- ✓ Plastbakker, -bøtter og -låg
- ✓ Plastposer (uden metalfilm)
- ✓ Plastfolier
- ✓ Plastlegetøj uden elektronik
- ✓ Mælke- og yoghurtkartoner
- ✓ Kartoner til drikke, fx juice og saft
- ✓ Kartoner til mad, fx flåede tomater og bønner

NEJ TAK

- ÷ Gummistøvler, regntøj og luftmadrasser GENBRUGSPLADS
- ÷ Nedløbsrør og tagrender GENBRUGSPLADS
- ÷ Medicinemballage i plast APOTEK
- ÷ Kaffeposer RESTAFFALD
- ÷ Poser fra bag-in-box RESTAFFALD
- ÷ Pizzabakker RESTAFFALD
- ÷ To go-papkrus RESTAFFALD



SKAL VÆRE TØMT OG SKRABET FRI FOR INDHOLD.
KAN SKYLLES, HVIS NØDVENDIGT.
AFLEVERES LØST OG UDEN LÅG I BEHOLDEREN.



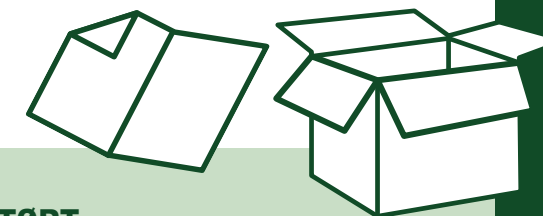
PAPIR OG PAP

JA TAK

- ✓ Aviser, reklamer, magasiner og brochurer
- ✓ Kontorpaper og kvitteringer
- ✓ Kuverter med eller uden rude
- ✓ Poser i papir
- ✓ Småt pap, paprør og papemballage
- ✓ Skotøjsæsker
- ✓ Karton
- ✓ Æggebakker (rene og tørre)

NEJ TAK

- ÷ Vådt og beskidt papir RESTAFFALD
- ÷ Poser fra havregryn, sukker og mel RESTAFFALD
- ÷ Gave- og bagepapir RESTAFFALD
- ÷ Bøger GENBRUGSPLADS
- ÷ Beskidt mademballage RESTAFFALD
- ÷ Vådt og snavset pap RESTAFFALD
- ÷ Papkrus RESTAFFALD
- ÷ Mad- & drikkekartoner MAD- & DRIKKEKARTONER



Husk SKAL VÆRE RENT OG TØRT



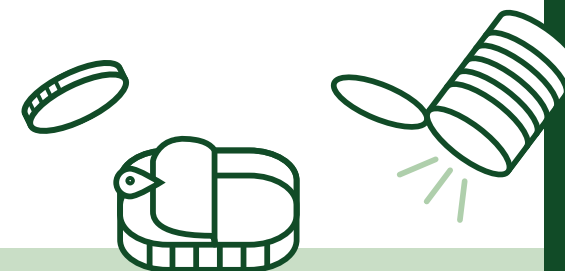
METAL

JA TAK

- ✓ Konservesdåser og metallåg
- ✓ Fyrfadslysholdere
- ✓ Gryder, pander og bestik
- ✓ Søm og skruer
- ✓ Øl- og sodavandsdåser uden pant
- ✓ Sammensatte materialer, hvor størstedelen er lavet af metal, fx en saks

NEJ TAK

- ✗ Spraydåser
FARLIGT AFFALD
- ✗ Metal med kemikalier
GENBRUGSPLADS ELLER
FARLIGT AFFALD
- ✗ Kanyler
APOTEK



Husk

SKAL VÆRE TØMT OG SKRABET FRI FOR INDHOLD.
KAN SKYLLES, HVIS NØDVENDIGT.
AFLEVERES LØST OG UDEN LÅG I BEHOLDEREN.



GLAS

JA TAK

- ✓ Glasflasker uden pant i alle farver
- ✓ Konservesglas og drikkeglas
- ✓ Vitaminglas
- ✓ Glasskår fra alle ovenstående

NEJ TAK

- ÷ Porcelæn, spejle og keramik
GENBRUGSPLADS
- ÷ Kemikalieflasker
FARLIGT AFFALD
- ÷ Elpærer
GENBRUGSPLADS ELLER
FARLIGT AFFALD
- ÷ Medicinglas
APOTEK ELLER GENBRUGSPLADS



Husk

SKAL VÆRE TØMT OG SKRABET FRI FOR INDHOLD.
KAN SKYLLES, HVIS NØDVENDIGT.
AFLEVERES LØST OG UDEN LÅG I BEHOLDEREN.



FARLIGT AFFALD (I MILJØKASSE)

JA TAK

- ✓ Batterier
- ✓ Elpærer
- ✓ Maling, lak og olie
- ✓ Plante- og insektgift
- ✓ Kemikalier og andre produkter med faresymboler – også tomme emballager
- ✓ Småt elektronik
- ✓ Spraydåser
- ✓ Termometre



NEJ TAK

- ÷ Gas- og trykflasker
GENBRUGSPLADS
- ÷ Fyrværkeri, ikke affyret
GENBRUGSPLADS
- ÷ Større batterier, fx bilbatterier
GENBRUGSPLADS
- ÷ Medicin/klinisk affald
APOTEK



Husk

DER GÆLDER SÆRLIGE REGLER FOR SORTERING OG PAKNING AF MILJØKASSEN. SE MERE PÅ KASSENS LÅG OG PÅ VORDINGBORG.DK/AFFALD.

I tvivl om affaldssortering? Tjek vordingborg.dk/affalds-abc



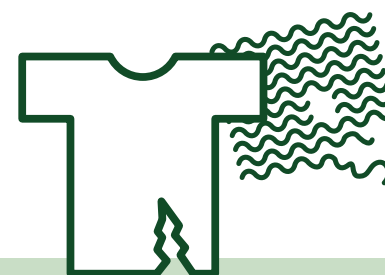
TEKSTILAFFALD

JA TAK

- ✓ Hullet/ødelagt tøj
- ✓ Hullet og tyndslidt sengetøj
- ✓ Slidte håndklæder, viskestykker, karklude og stofbleer (rene)
- ✓ Stofrester
- ✓ Plettede og slidte gardiner (kun af tekstil), duge og stofservietter
- ✓ Udtjente plaider/tæpper

NEJ TAK

- ÷ Genbrugseget tøj og tekstil
GENBRUGSBUTIK ELLER TØJCONTAINER
- ÷ Lædertøj og regntøj
GENBRUGSPLADS
- ÷ Sko og støvler
GENBRUGSPLADS
- ÷ Vådt, fugtigt og muggent tekstil
RETAFFALD ELLER GENBRUGSPLADS
- ÷ Tekstil med pletter af maling, kemikalier og olie
RETAFFALD ELLER GENBRUGSPLADS
- ÷ Bælter og tasker
GENBRUGSPLADS ELLER RETAFFALD
- ÷ Tekstil med elektronik, fx varmetæpper
GENBRUGSPLADS



TEKSTILAFFALD SKAL VÆRE TØRT OG AFLEVERES I EN KLAR OG LUKKET POSE PÅ GENBRUGSPLADSEN ELLER TIL STORSKRALD.



VIL DU VIDE MERE OM AFFALD OG SORTERING?

Henvendelser om affald og affaldssortering skal foregå via selvbetjeningen på vordingborg.dk/affald. Her kan du også finde svar på spørgsmål omkring sortering af dit affald.

Har du spørgsmål, du ikke kan få svar på via selvbetjeningen, kan du kontakte renovatøren, Urbaser, eller Vordingborg Kommune.

KONTAKT

Urbaser

Mail: vordingborg@urbaser.dk
Tlf.: 56 25 05 70

Vordingborg Kommune

Mail: affald@vordingborg.dk
Tlf.: 55 36 24 39



Få en sms

- dagen før vi tømmer dine beholdere
- når du skal tilmelde storskrald

Tilmeld dig sms-servicen på vordingborg.dk/affald

